

8) その他調査結果

(1) カメムシ類の誘殺数

アオクサカメムシ

芳賀町(水銀予察灯)

月 - 半旬	H21年	過去10年平均	H20年
5-1	0	0	0
5-2	0	0	0
5-3	0	0	0
5-4	0	0	0
5-5	0	0	0
5-6	0	1	0
6-1	0	1	0
6-2	0	1	0
6-3	0	1	2
6-4	0	2	0
6-5	0	2	3
6-6	0	2	1
7-1	0	3	2
7-2	4	8	0
7-3	12	37	9
7-4	5	57	41
7-5	12	85	18
7-6	16	53	24
8-1	6	46	4
8-2	14	31	29
8-3	7	17	23
8-4	2	11	10
8-5	0	10	2
8-6	1	8	9
9-1	0	5	5
9-2	0	5	2
9-3	0	4	7
9-4	0	3	15
9-5	0	1	1
9-6	1	0	0
5月計	0	1	0
6月計	0	8	6
7月計	49	244	94
8月計	30	123	77
9月計	1	19	30
合計	80	394	207

ツヤアオカメムシ

芳賀町(水銀予察灯)

月 - 半旬	H21年	過去7年平均	H20年
5-1	0	0	0
5-2	0	0	0
5-3	1	0	0
5-4	2	0	0
5-5	1	0	0
5-6	0	0	0
6-1	0	0	0
6-2	0	0	0
6-3	0	0	0
6-4	0	0	0
6-5	4	1	0
6-6	0	0	0
7-1	0	0	0
7-2	0	0	0
7-3	0	0	0
7-4	1	0	0
7-5	1	1	0
7-6	1	3	4
8-1	0	4	5
8-2	3	2	4
8-3	1	5	0
8-4	11	5	5
8-5	5	2	1
8-6	2	3	0
9-1	0	1	4
9-2	0	1	2
9-3	1	3	1
9-4	0	0	0
9-5	1	0	0
9-6	4	1	2
5月計	4	0	0
6月計	4	1	0
7月計	3	5	4
8月計	22	21	15
9月計	6	7	9
合計	39	34	28

ミナミアオカメムシ

芳賀町(水銀予察灯)

月 - 半旬	H21年
5-1	0
5-2	0
5-3	0
5-4	0
5-5	0
5-6	0
6-1	0
6-2	0
6-3	0
6-4	0
6-5	0
6-6	0
7-1	0
7-2	0
7-3	0
7-4	0
7-5	0
7-6	0
8-1	0
8-2	0
8-3	0
8-4	0
8-5	0
8-6	0
9-1	0
9-2	0
9-3	0
9-4	0
9-5	0
9-6	0
5月計	0
6月計	0
7月計	0
8月計	0
9月計	0
合計	0

イチモンジカメムシ

芳賀町(水銀予察灯)

月 - 半旬	H21年	過去10年平均	H20年
5-1	0	0	0
5-2	0	0	0
5-3	0	0	0
5-4	0	0	0
5-5	0	0	0
5-6	0	0	0
6-1	0	0	0
6-2	0	0	0
6-3	0	0	0
6-4	0	0	0
6-5	0	0	0
6-6	0	0	0
7-1	0	1	0
7-2	0	2	1
7-3	1	6	2
7-4	0	7	19
7-5	0	6	4
7-6	0	3	1
8-1	0	3	0
8-2	0	1	0
8-3	1	1	0
8-4	0	1	0
8-5	0	1	0
8-6	0	2	0
9-1	0	0	0
9-2	0	0	0
9-3	0	1	2
9-4	0	1	0
9-5	0	0	0
9-6	0	0	0
5月計	0	1	0
6月計	0	0	0
7月計	1	25	27

クサギカメムシ

芳賀町(水銀予察灯)

月 - 半旬	H21年	過去10年平均	H20年
5-1	0	0	1
5-2	0	0	0
5-3	0	0	0
5-4	0	0	0
5-5	1	1	1
5-6	0	2	1
6-1	1	2	3
6-2	0	3	0
6-3	1	3	4
6-4	2	26	2
6-5	22	16	34
6-6	52	42	13
7-1	9	44	28
7-2	89	54	93
7-3	39	70	31
7-4	80	72	154
7-5	38	83	44
7-6	99	60	47
8-1	26	124	117
8-2	52	97	84
8-3	51	120	60
8-4	31	56	28
8-5	21	47	21
8-6	15	36	33
9-1	4	18	31
9-2	2	20	7
9-3	0	13	7
9-4	0	5	8
9-5	0	1	0
9-6	0	1	1
5月計	1	2	3
6月計	78	91	56
7月計	251	282	207

# チャバネアオカメムシ

## 芳賀町（水銀予察灯）

月 - 半旬	H21年	過去10年平均	H20年
5-1	0	0	2
5-2	89	0	0
5-3	2	1	0
5-4	10	3	14
5-5	15	19	52
5-6	1	111	2
6-1	32	53	70
6-2	9	20	30
6-3	22	30	60
6-4	13	245	8
6-5	270	48	135
6-6	258	138	146
7-1	48	99	134
7-2	177	245	866
7-3	19	111	113
7-4	21	71	340
7-5	21	169	100
7-6	30	170	41
8-1	25	1,217	360
8-2	23	825	247
8-3	19	1,107	198
8-4	9	538	39
8-5	11	145	46
8-6	19	90	95
9-1	20	78	242
9-2	13	173	95
9-3	11	168	251
9-4	5	97	326
9-5	8	15	33
9-6	23	18	14
5月計	117	134	70
6月計	604	533	449
7月計	316	866	1,594
8月計	106	3,921	985
9月計	80	548	961
合計	1,223	6,002	4,059

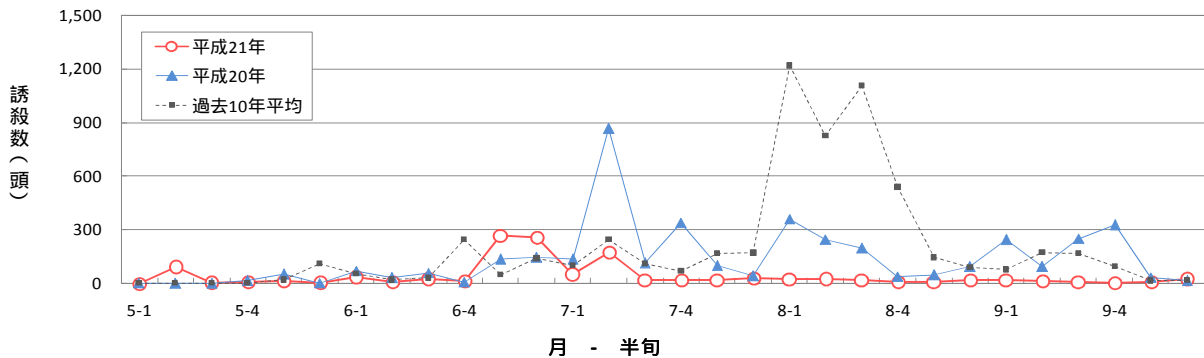
## 芳賀町(フェロントラップ)

月 - 半旬	H21年	過去9年平均	H20年
5-1	2	2	0
5-2	2	1	0
5-3	2	2	0
5-4	2	3	1
5-5	1	9	3
5-6	0	22	1
6-1	3	35	4
6-2	4	20	6
6-3	6	59	4
6-4	4	72	4
6-5	19	33	3
6-6	19	129	6
7-1	13	120	19
7-2	19	117	19
7-3	12	256	14
7-4	1	303	8
7-5	1	381	5
7-6	1	389	4
8-1	1	95	4
8-2	0	72	4
8-3	0	57	1
8-4	0	55	1
8-5	1	33	1
8-6	2	19	3
9-1	4	9	6
9-2	2	10	5
9-3	3	17	4
9-4	5	13	3
9-5	4	7	6
9-6	2	6	6
5月計	9	39	5
6月計	55	347	27
7月計	47	1,566	69
8月計	4	331	14
9月計	20	62	30
合計	135	2,346	145

## 宇都宮市瓦谷町(フェロントラップ)

月 - 半旬	H21年	過去10年平均	H20年
4-1	0	0	0
4-2	8	1	0
4-3	8	2	0
4-4	4	3	1
4-5	1	3	3
4-6	22	11	11
5-1	28	20	46
5-2	30	13	22
5-3	14	10	19
5-4	26	11	22
5-5	35	11	23
5-6	4	23	16
6-1	9	25	17
6-2	10	19	21
6-3	11	16	2
6-4	10	21	2
6-5	22	14	5
6-6	22	16	7
7-1	11	19	26
7-2	6	17	22
7-3	8	32	16
7-4	13	32	11
7-5	4	32	6
7-6	5	38	2
8-1	2	38	2
8-2	0	16	2
8-3	2	6	1
8-4	2	5	1
8-5	2	4	1
8-6	3	4	2
9-1	2	5	0
9-2	0	10	1
9-3	0	13	2
9-4	1	11	1
9-5	2	6	0
9-6	4	6	0
4月計	43	19	15
5月計	137	88	148
6月計	84	110	54
7月計	47	169	83
8月計	11	72	9
9月計	9	50	4
合計	331	508	313

チャバネアオカメムシの水銀予察灯による誘殺数（芳賀町）



チャバネアオカメムシ  
(フェロモントラップ)

那須烏山市

矢板市

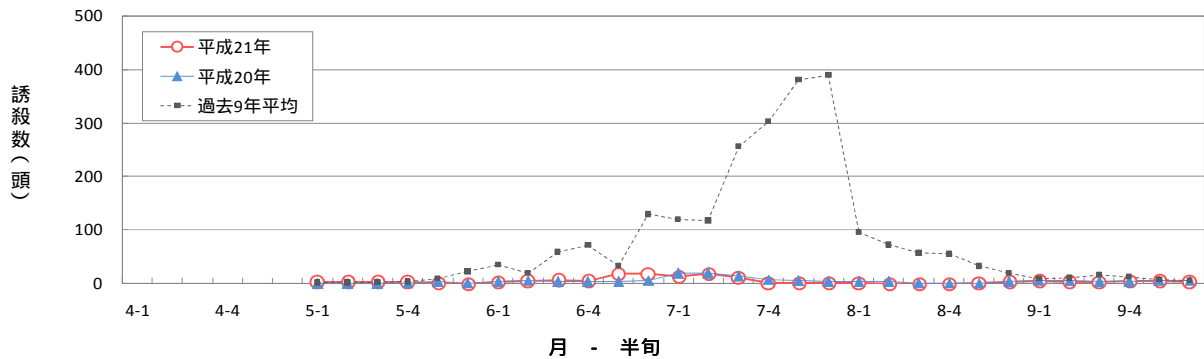
宇都宮市

佐野市

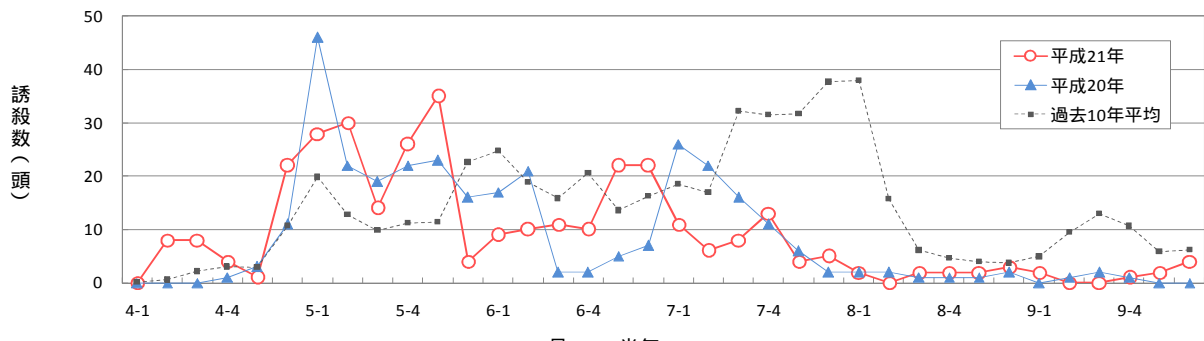
月 - 半月	H21年	過去6年平均	H20年	H21年	過去8年平均	H20年	H21年	過去8年平均	H20年	H21年	過去8年平均	H20年
5-1	2	0	0	4	6	2	30	17	5	38	19	7
5-2	2	0	0	9	3	2	30	6	5	38	13	7
5-3	0	0	0	6	5	2	9	7	4	9	10	5
5-4	0	0	0	16	12	11	20	11	11	22	8	9
5-5	0	0	0	19	21	26	23	18	21	25	10	15
5-6	0	1	0	9	27	3	3	40	5	6	26	6
6-1	0	1	0	11	16	8	44	41	19	14	28	8
6-2	0	3	0	7	15	9	35	55	25	11	10	13
6-3	0	3	0	4	21	8	19	66	29	9	14	19
6-4	0	3	0	2	21	3	9	60	19	10	17	6
6-5	4	2	0	7	19	6	51	45	19	27	23	17
6-6	3	4	1	6	23	8	52	43	19	26	30	27
7-1	0	8	30	2	32	5	10	71	21	18	37	40
7-2	9	12	24	13	30	5	47	103	24	37	39	29
7-3	7	21	20	7	22	4	33	94	22	21	38	24
7-4	5	13	20	3	15	3	19	78	15	10	17	22
7-5	0	15	7	2	17	1	3	91	3	3	11	5
7-6	0	29	1	3	28	2	5	105	4	2	12	2
8-1	0	27	0	2	14	1	5	59	3	1	15	0
8-2	0	13	0	3	10	1	5	79	3	1	7	0
8-3	0	13	1	4	11	1	9	84	3	0	3	1
8-4	0	10	0	5	19	1	4	57	3	2	2	0
8-5	0	6	1	4	33	2	3	43	3	1	1	0
8-6	1	6	3	3	42	3	4	47	19	0	2	1
9-1	0	5	3	0	30	8	4	41	5	0	2	1
9-2	0	8	1	0	22	5	4	51	6	14	3	2
9-3	0	6	0	0	16	3	4	17	7	17	6	2
9-4	1	6	0	0	10	3	4	18	3	17	6	2
9-5	1	7	0	0	6	2	1	20	1	6	4	1
9-6	1	4	0	0	4	2	0	2	0	6	2	1
5月計	4	2	0	63	73	46	115	99	51	138	85	49
6月計	7	15	1	37	116	42	210	309	130	97	121	90
7月計	21	99	102	30	144	20	117	541	89	91	153	122
8月計	1	74	5	21	128	9	30	369	34	5	29	2
9月計	3	35	4	0	89	23	17	150	22	60	23	9
合計	36	225	112	151	550	140	489	1,467	326	391	411	272

病害虫防除員による調査

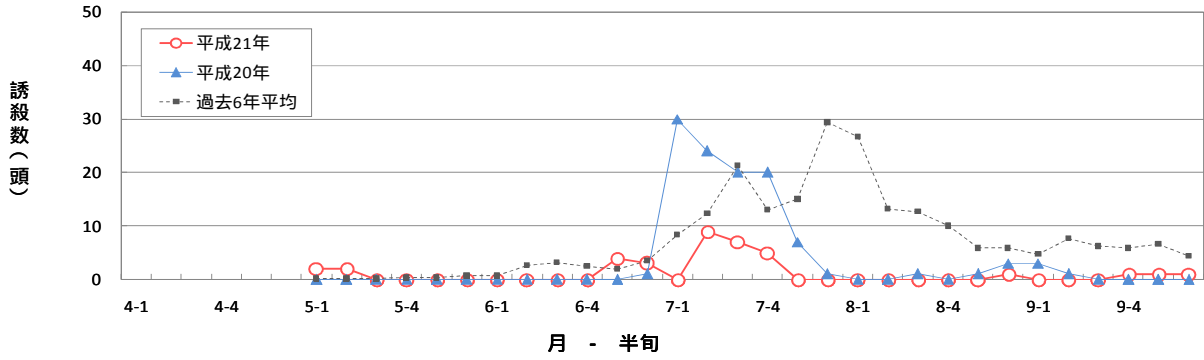
チャバネアオカメムシのフェロモントラップによる誘殺数 (芳賀町)



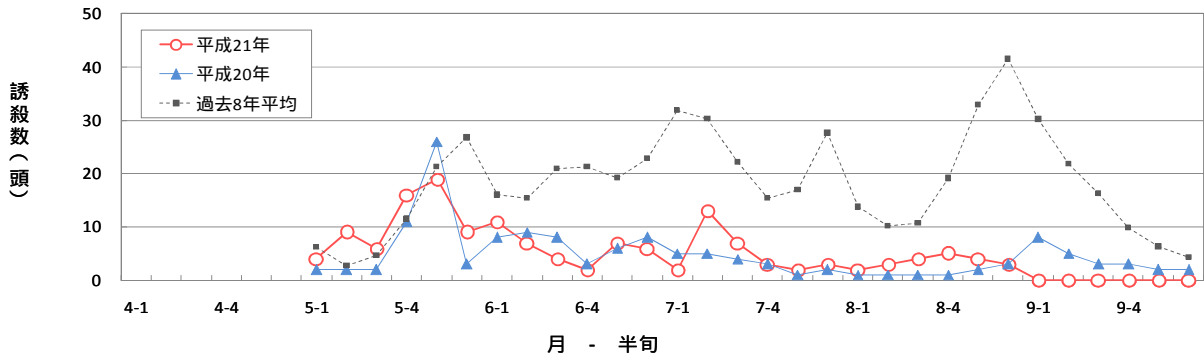
チャバネアオカメムシのフェロモントラップによる誘殺数 (宇都宮市瓦谷町)



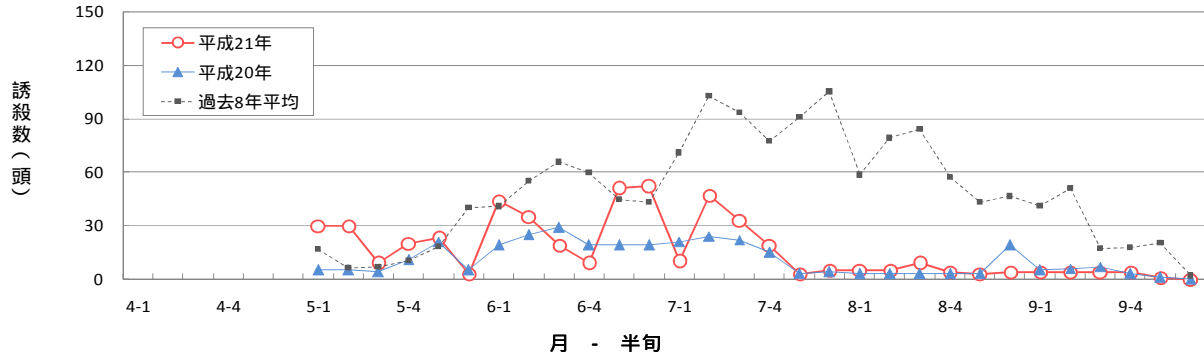
チャバネアオカメムシのフェロモントラップによる誘殺数（那須烏山市）



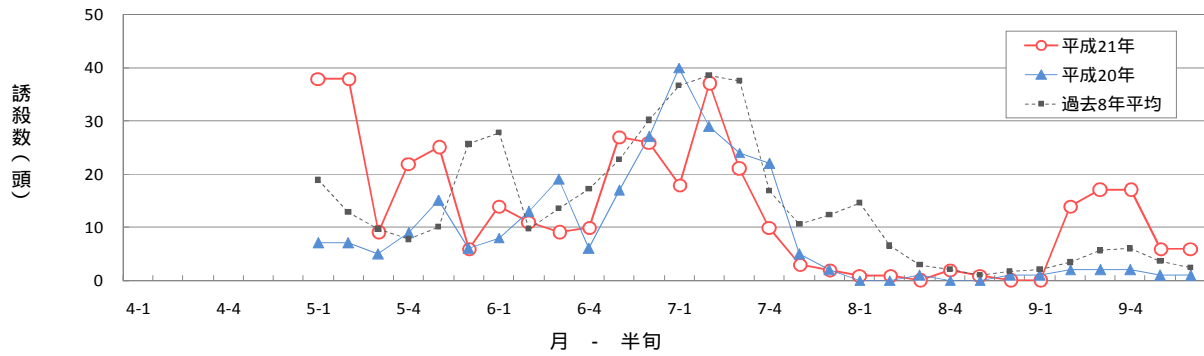
チャバネアオカメムシのフェロモントラップによる誘殺数（矢板市）



チャバネアオカメムシのフェロモントラップによる誘殺数（宇都宮市）



チャバネアオカメムシのフェロモントラップによる誘殺数（佐野市）



ホソヘリカメムシ  
(フィロトラップ)  
宇都宮市瓦谷町

月 - 半旬	H21年	過去2年平均	H20年	H21	H20
4-1	0	0	0	0	0
4-2	1	1	1	9	0
4-3	1	0	0	8	0
4-4	2	0	0	2	0
4-5	1	0	0	1	0
4-6	1	0	0	3	2
5-1	1	2	2	4	8
5-2	0	2	0	2	2
5-3	0	2	0	1	0
5-4	1	3	0	1	1
5-5	3	3	0	1	5
5-6	5	4	3	2	3
6-1	1	2	2	1	2
6-2	1	1	1	1	1
6-3	3	0	0	1	0
6-4	2	0	0	3	0
6-5	1	0	0	3	0
6-6	0	1	0	2	0
7-1	1	2	3	1	2
7-2	2	2	3	2	4
7-3	3	2	3	2	5
7-4	3	2	3	1	2
7-5	3	3	2	6	2
7-6	1	4	0	5	1
8-1	0	5	1	2	1
8-2	0	1	2	0	0
8-3	1	1	2	2	0
8-4	1	4	8	1	0
8-5	1	6	12	1	0
8-6	0	9	17	2	23
9-1	1	9	4	3	4
9-2	1	11	2	2	0
9-3	1	6	4	2	0
9-4	0	4	2	3	1
9-5	1	3	0	2	1
9-6	2	0	0	0	0
4月計	6	1	1	23	2
5月計	10	15	5	11	19
6月計	8	3	3	11	3
7月計	13	12	14	17	16
8月計	3	26	42	8	24
9月計	6	33	12	12	6
合計	46	88	77	82	70

) 農試本館の東側に設置

栃木市大塚町

月 - 半旬	H21年	過去2年平均	H20年
5-1	1	3	4
5-2	0	1	1
5-3	1	0	0
5-4	3	0	0
5-5	4	0	0
5-6	0	1	2
6-1	2	0	0
6-2	1	0	0
6-3	1	0	0
6-4	0	0	0
6-5	1	0	0
6-6	1	0	0
7-1	0	0	0
7-2	2	1	1
7-3	1	1	1
7-4	1	1	1
7-5	0	1	1
7-6	4	1	2
8-1	2	1	2
8-2	1	0	0
8-3	2	4	7
8-4	3	2	4
8-5	3	1	0
8-6	0	3	6
9-1	6	6	11
9-2	2	4	6
9-3	1	2	2
9-4	0	2	2
9-5	1	1	0
9-6	2	1	0
5月計	9	4	7
6月計	6	0	0
7月計	8	3	6
8月計	11	10	19
9月計	12	14	21
合計	46	31	53